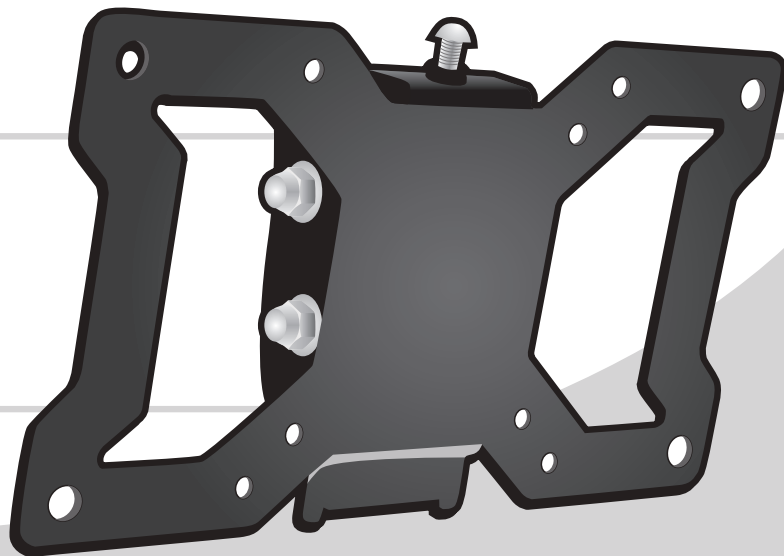


MANUAL DE USUARIO

SOPORTE TV

FIJO CON INCLINACIÓN 13" - 32"

K-STVF1332



Lea el manual de instrucciones antes de comenzar a operar el equipo

Gracias por comprar este producto KALLEY.

Para mayor información por favor visítenos en www.kalley.com.co o contáctenos de manera gratuita a la línea 01 8000 524 065

Kalley[®]

Instrucciones de Operación



NOTA: Lea cuidadosamente todo éste manual de instrucciones antes de empezar la instalación y ensamble del soporte para TV KALLEY.

ESPECIFICACIONES GENERALES

Soporta TV: 13" – 32" Pantalla Plana

Cumple VESA: 75x75 100x100 200x100

Perfil: 36mm

Inclinación: +10° a - 15°

Capacidad de Carga Max: 20 Kg/44 Lbs

ADVERTENCIA: Por favor lea éstas instrucciones y tenga en cuenta las recomendaciones de instalación, ensamble y uso, del producto que se ilustran en éste manual. Es importante para evitar accidentes, daños o lesiones graves.

- Asegúrese que el soporte resistirá el TV y los componentes que estén sujetos a éste.
- Si el soporte lo va a sujetar de una columna/viga de madera debe asegurarse que los tornillos queden sujetos al centro de ésta.
- Siempre use un asistente o algún tipo de equipo mecánico que le ayude a levantar y poner en posición el equipo de una forma segura.
- Asegúrese de apretar firmemente todos los tornillos. Pero fíjese en no excederse. El exceso de fuerza al apretar un tornillo puede dañarlos reduciendo increíblemente su fuerza de agarre.
- Éste producto está diseñado únicamente para uso en interiores. No se recomienda usarlo en exteriores ni exponerlo a la intemperie.

IMPORTANTE: Asegúrese que ha recibido todas las partes de acuerdo a la lista de componentes antes de proceder a instalar el soporte Kalley. Si encuentra algunas partes faltantes o defectuosas contacte a su distribuidor o comuníquese con la línea 01800 524 065.



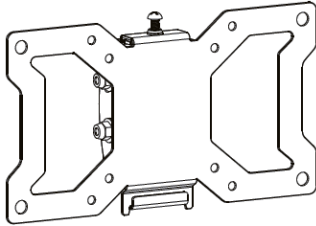
ADVERTENCIA

- No inicie la instalación hasta que haya leído y entendido las instrucciones y precauciones contenidas en éste manual de instrucciones. Si tiene alguna pregunta o necesita ayuda para la instalación de su soporte por favor comunicarse a la línea de atención al cliente Kalley 01 8000 524 065.
- Éste soporte fue diseñado y fabricado para ser instalado y usado únicamente como se especifica en éste manual. Un uso o instalación incorrectas pueden ocasionar accidentes o daños.
- Éste producto debe ser instalado por alguien que tenga una buena habilidad en el manejo y uso básico de herramientas y que entienda completamente éste manual.

Instrucciones de Operación



COMPONENTES Y PARTES PRINCIPALES



Empaque M

M4x14 (x4)
M-AM5x14 (x4)
M-BM6x14 (x4)
M-CM8x20 (x4)
M-DO5 washer (x4)
M-EO9 washer (x4)
M-Fsmall spacer (x8)
M-G

Empaque W

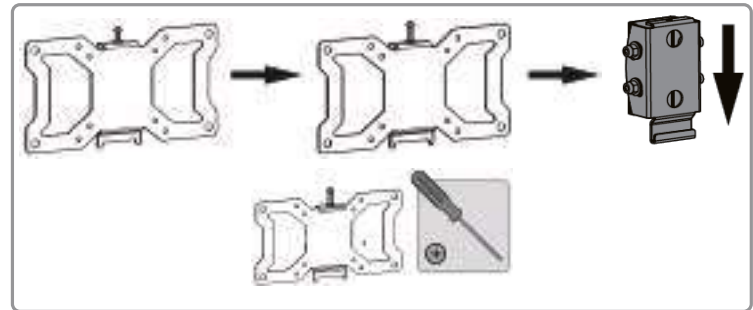
BT5-5x50 (x2)
W-Aconcrete anchor (x2)
W-B

ADVERTENCIA: Asegúrese que los tornillos sean anclados/asegurados en el centro de las vigas de madera o en una superficie resistente.

Es posible que necesite partes o ajustes adicionales para la instalación de su soporte de pared dependiendo del material y el lugar donde desee instalarlo.

Al instalar la base asegúrese que la superficie de soporte es resistente y soportará el peso combinado del equipo y el TV.

1. Desensamble su soporte KALLEY

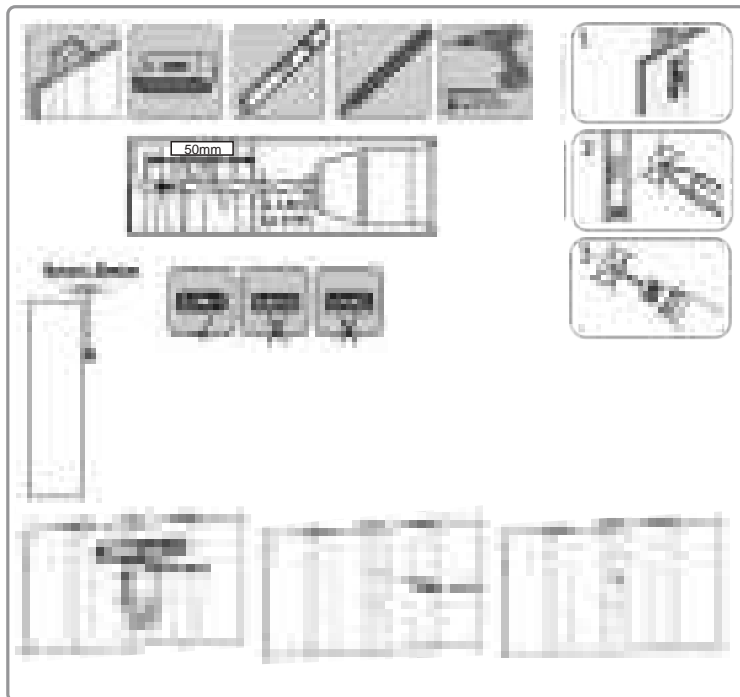


- Use un destornillador para aflojar el tornillo y separar el Plato de Soporte de la Base de Pared.

Instrucciones de Operación



2a. Instalación sobre una superficie de Madera

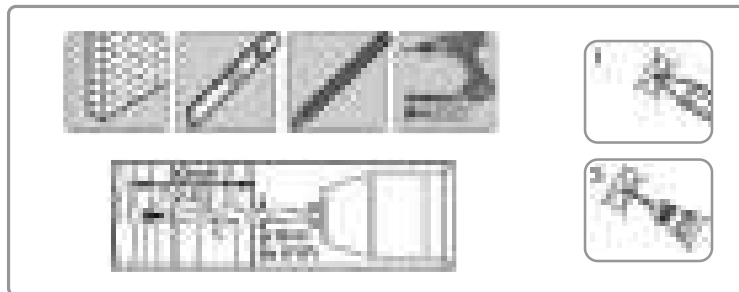


- Encuentre y marque el punto exacto donde realizará los orificios para los tornillos de soporte. (1 y 2)
- Perfore Orificios guía para los tornillos con un taladro. (2) Se recomienda una broca de 3/16" y perforar 55 mm de profundidad.
- Apriete el Tornillos dejando 5 a 8mm de espacio para la Base del Soporte

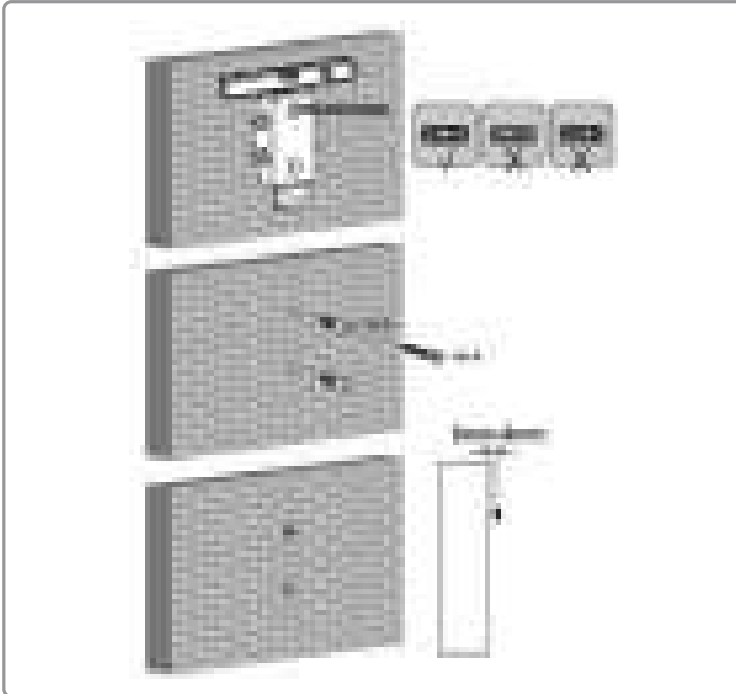
ADVERTENCIA

- Cuando instale el soporte sobre bloques de cemento verifique que el espesor del concreto sea como mínimo de 35 mm. Asegúrese de montar la base en una parte sólida del bloque de cemento. Se recomienda realizar la perforación con el taladro en velocidad baja y sin función percutor para evitar quiebres en el concreto.
- Al instalar la base y antes de ensamblar el soporte y el TV verifique que puede soportar el peso combinado del soporte, el TV y los demás componentes.

2b. Instalación sobre una superficie de Cemento / Concreto / Adobe

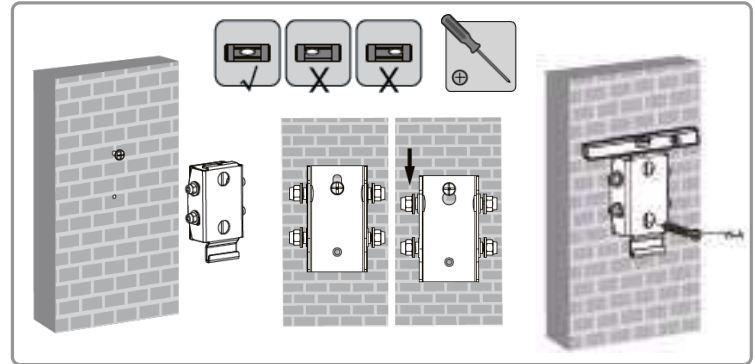


Instrucciones de Operación



- Encuentre y marque el punto exacto donde realizará los orificios para los tornillos de soporte. (1)
- Perfore Orificios guía para los tornillos con un taladro. (2)
- Apriete el Tornillos dejando 5 a 8mm de espacio para la Base del Soporte

3. Instalación de la Base de pared Kalley



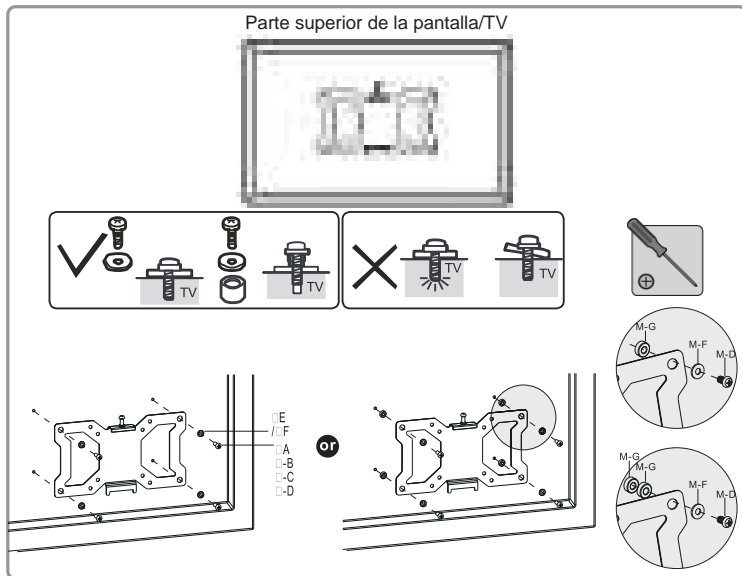
NOTA: Para mayor claridad la cubierta exterior no se muestra en la imagen.

- Alinee el agujero superior (con forma de gota) de la base metálica con el tornillo en la pared. Deslice la base hasta que el tornillo quede ubicado en la parte más pequeña del agujero (en forma de gota)
- Instale el otro tornillo y nivele la base. Luego de nivelada apriete los tornillos firmemente para asegurar.

Instrucciones de Operación



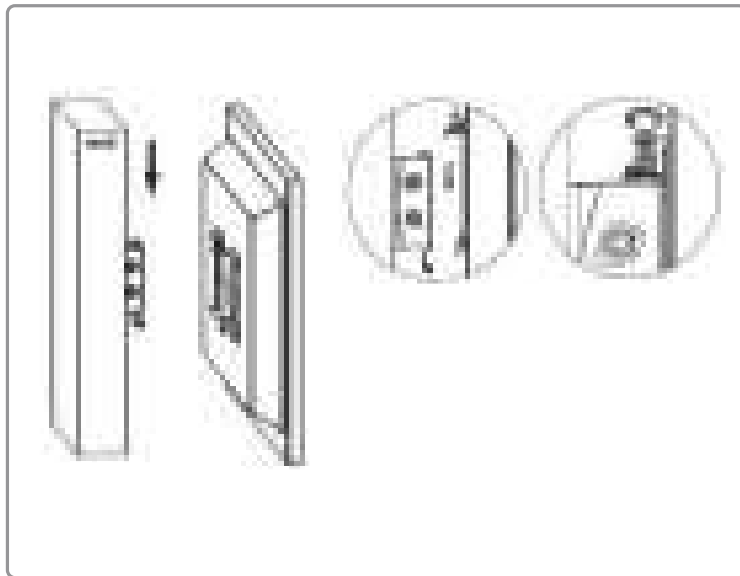
4. Instalación del Soporte Plano al TV



ADVERTENCIA: Atornille el soporte al TV. Apriete firmemente los tornillos pero no se exceda en la fuerza al apretar.

- Asegúrese que los tornillos y arandelas estén en el orden que se muestra en la gráfica arriba.

5. Cuelgue el TV en la base de pared

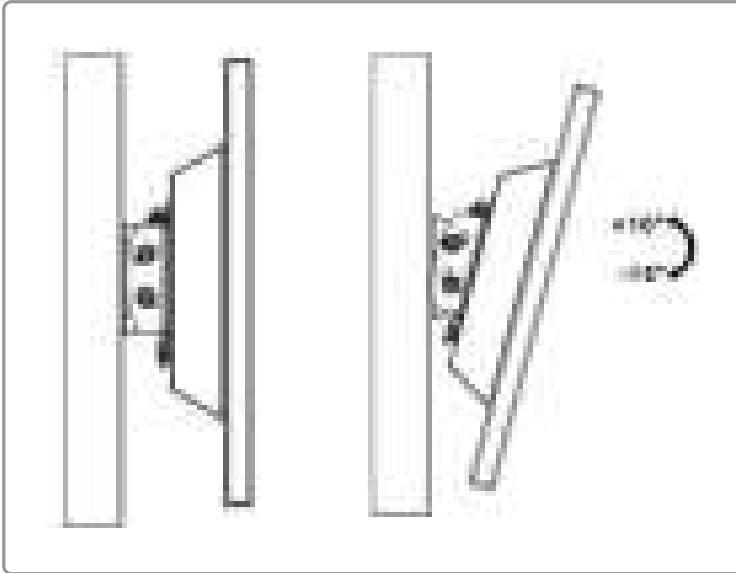


Enganche el soporte con el TV de la base sujeta a la pared y apriete el tornillo de ajuste para asegurar.

Instrucciones de Operación



4. Instalación del Soporte Plano al TV



No hay piezas que el usuario pueda reparar. Solicite las reparaciones al personal de servicio calificado.

PRECAUCIONES DE SEGURIDAD

- No permita que este aparato esté expuesto a la lluvia o la humedad.
- Los electrodomésticos no deben desecharse con la basura doméstica.
- Por favor recicle donde lo recomiendan las autoridades locales de su ciudad.



The logo for Kalley features the word "Kalley" in a bold, white, sans-serif font. A white, curved line arches over the letters "a" and "l", starting above the "a" and ending above the "l". A small registered trademark symbol (®) is positioned to the upper right of the final "y".

Kalley®