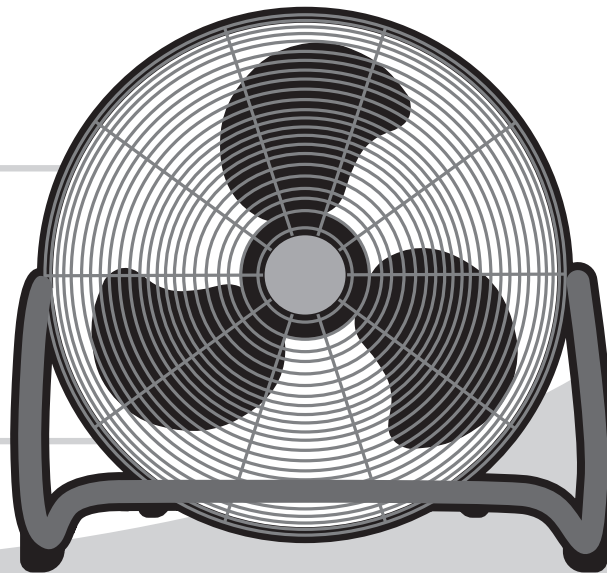


MANUAL DE USUARIO

VENTILADOR

K-VP20HS



Lea el manual de instrucciones antes de comenzar a operar el equipo

Gracias por comprar este producto KALLEY.

Para mayor información por favor visítenos en www.kalley.com.co o contáctenos de manera gratuita a la línea 01 8000 524 065

Kalley[®]

Información Importante



IMPORTANTE:

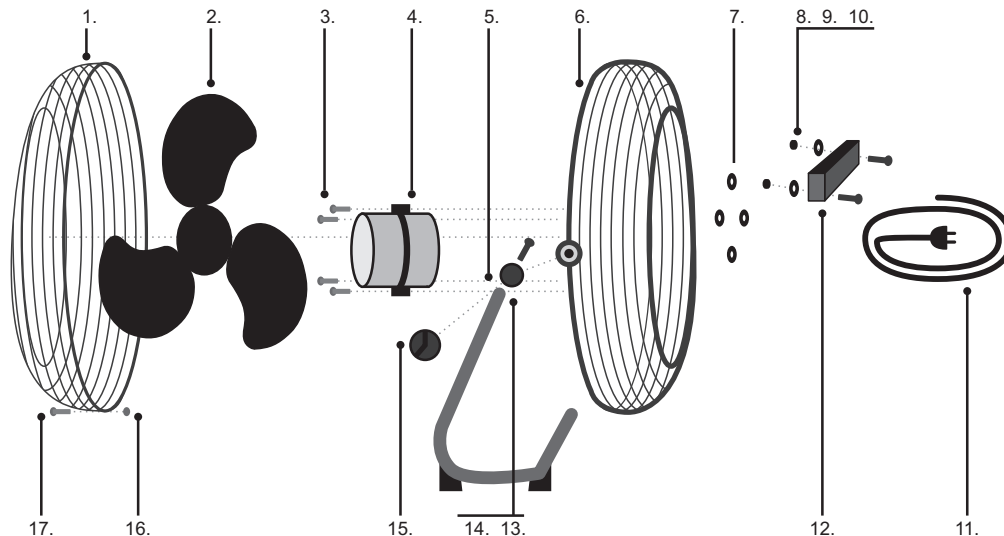
Lea este manual de usuario cuidadosamente para que se familiarice completamente con su nuevo producto antes del primer uso.

ESTIMADO CLIENTE:

Gracias por haber adquirido este producto KALLEY. Para garantizar su seguridad y mucho tiempo de uso sin inconvenientes con su producto, por favor lea cuidadosamente las siguientes instrucciones de seguridad:

Partes del Ventilador

1. Rejilla frontal
2. Aspas
3. Tornillo
4. Motor
5. Soporte
6. Rejilla trasera
7. Tuerca
8. Tornillo
9. Arandela elástica
10. Arandela
11. Cable de alimentación
12. Interruptor
13. Perno
14. Arandela plástica
15. Perilla
16. Tuerca
17. Tornillo





Instrucciones de uso

1. Antes de usar el producto, usted debe verificar que el voltaje del dispensador sea compatible con el suministro de energía local.
2. Ajuste la velocidad deseada con el interruptor:
 0. Apagado- detenerse 1. Bajo. 2. Medio. 3. Alto
3. Ajuste el ángulo de inclinación, empujando la rejilla

Reglas para la operación del producto

1. No deje el ventilador funcionando sin vigilancia.
2. Este producto es diseñado para crear una rápida corriente/movimiento de aire, por lo tanto, se debe verificar que el ventilador no esté ubicado cerca de cortinas, paños o cualquier objeto que pueda ser arrastrado hasta la salida del ventilador.
3. El ventilador debe utilizarse bajo la tensión nominal/evaluada
4. Conecte el ventilador a la luz siempre y cuando/ Después que sea ensamblado/armado completamente
5. Nunca introduzca sus dedos o algún objeto a través de la rejilla mientras el ventilador esté en funcionamiento
6. Cuando valla a mover el ventilador de un lugar a otro, cuando valla a poner o quitar piezas y antes de limpiar el aparato; siempre debe desconectar el cable del tomacorriente.
7. Instrucciones de limpieza/mantenimiento:
 - Siempre desconecte el ventilador antes de limpiarlo o desarmarlo
 - No permita que el ventilador tenga contacto alguno con el agua (incluyendo la caja)
 - Asegúrese de utilizar un paño suave humedecido con una solución de jabón suave.
 - No utilice ninguna de las siguientes sustancias como limpiador: Gasolina, Thinner (diluyente), bending.

Para limpiar el aspa del ventilador o la rejilla:

- Retire la tuerca que sostiene la rejilla
 - Retire el tornillo
 - Levante la rejilla
 - Para limpiar el aspa del ventilador utilice un paño suave y húmedo, con o sin una leve solución de jabón. (con o sin una pequeña cantidad de jabón líquido).
 - Por favor sea cuidadoso alrededor del área que conserva el motor. (área de la caja del motor). No permita que el motor u otros componentes eléctricos estén expuestos al agua
 - Después de la limpieza, vuelva a armar el ventilador realizando los pasos descritos anteriormente.
8. Si el cable de alimentación está dañado, se recomienda buscar un especialista para repararlo.
 9. Asegúrese de no dejar agua o ningún tipo de líquido adentro del motor.

Medio Ambiente

Este producto contiene materiales reciclables y/o recuperables.

En su calidad de consumidor, cuando desee desprenderse del producto, deposítelo para su posterior tratamiento en un centro de recogida de residuos o contenedor destinado a tal fin. De esta manera estará contribuyendo al cuidado y mejora del medio ambiente.



The logo for Kalley features the word "Kalley" in a bold, white, sans-serif font. A white, curved line arches over the letters "a" and "l", starting above the "a" and ending above the "l". A small registered trademark symbol (®) is positioned to the upper right of the final "y".

Kalley®