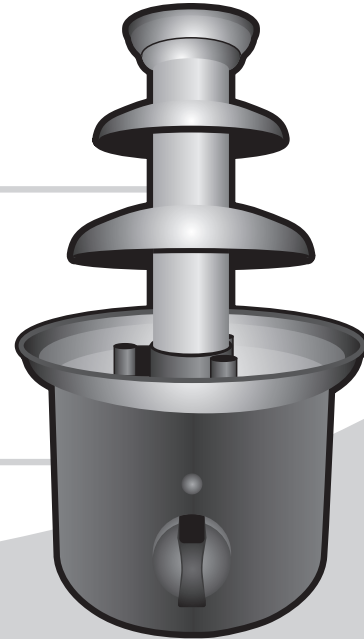


# MANUAL DE USUARIO

## FUENTE DE CHOCOLATE K-FCH190S



Lea el manual de instrucciones antes de comenzar a operar el equipo

Gracias por comprar este producto KALLEY.  
Para mayor información por favor visítenos en [www.kalley.com.co](http://www.kalley.com.co)  
o contáctenos de manera gratuita a la línea 01 8000 524 065

**Kalley**<sup>®</sup>

# Manual de Usuario

## Información Importante



### ADVERTENCIA:

Para reducir el peligro de descarga eléctrica, no retire la cubierta, no hay piezas en el interior que pueda reparar el usuario, consulte al personal calificado de servicio técnico.



El símbolo del relámpago con una flecha dentro de un triángulo equilátero sirve para alertar al usuario de la presencia de "voltaje peligroso" en el interior del producto.



El signo de aclamación dentro de un triángulo sirve para alertar al usuario de la presencia de importantes instrucciones para la operación y mantenimiento del producto.

### IMPORTANTE:

Lea este manual de usuario cuidadosamente para que se familiarice completamente con su nuevo producto antes del primer uso.

### ESTIMADO CLIENTE:

Gracias por haber adquirido este producto KALLEY. Para garantizar su seguridad y mucho tiempo de uso sin inconvenientes con su producto, por favor lea cuidadosamente las siguientes instrucciones de seguridad:

### PRECAUCIONES

- Este aparato no está destinado para ser usado por niños sin supervisión. En caso de ser usado por niños, se recomienda encarecidamente la supervisión de adultos.
- No toque el tornillo sin fin cuando el aparato esté en funcionamiento. Si el cable eléctrico está dañado, debe ser reemplazado por el fabricante, su servicio técnico o por personas calificadas para evitar cualquier peligro.

### INSTRUCCIONES

Esta fuente de chocolate es fácil de usar. Por favor siga las instrucciones cuidadosamente

1. Asegúrese de que la fuente esté desconectada y luego ensamble la fuente de chocolate. Para ello, coloque el tornillo sin fin en la torre sobre la base de la fuente.
2. Coloque la fuente sobre una superficie estable cerca de un tomacorriente eléctrico. Asegúrese de que la fuente esté en posición horizontal. Es importante que la fuente se ubique horizontalmente para obtener el resultado deseado.
3. Gire la perilla a la posición "HEAT" Mientras tanto, verter en un recipiente aproximadamente 350gr de chocolate mezclado con medio vaso de grasa (mantequilla o aceite), excepto si el chocolate tiene un alto contenido de manteca de cacao. Derretir en el microondas. Revuelva hasta obtener una textura suave.
4. Verter el chocolate fundido en el recipiente situado en la base de aparato. Llenar hasta el borde. Gire el interruptor a la posición "HEAT MOTOR". Luego podrá saborear el chocolate caliente con frutas, malvavisco, etc...
5. Para detener el funcionamiento, gire el interruptor a la posición "OFF".



No intente reparar



No permita el uso por niños



Respete el cable de alimentación



Si no va a usar desconecte

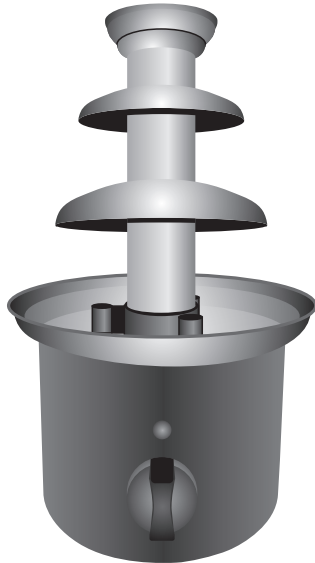
## Instrucciones de Operación



### LIMPIEZA

Desconecte el aparato antes de limpiarlo. Saque el tornillo sin fin y la torre después de enfriarse la fuente. Limpie con agua jabonosa.

Vierta el chocolate restante de la base y luego limpie con una esponja jabonosa. Nunca sumerja la base en agua.



Para evitar descargas eléctricas desconecte del enchufe.

No hay piezas que el usuario pueda reparar. Solicite las reparaciones al personal de servicio calificado.

### PRECAUCIONES DE SEGURIDAD

- Los electrodomésticos no deben desecharse con la basura doméstica.
- Por favor recicle donde lo recomiendan las autoridades locales de su ciudad.



The logo for Kalley features the word "Kalley" in a bold, white, sans-serif font. A white, curved line arches over the letters "a" and "l", starting above the "a" and ending above the "l". A small registered trademark symbol (®) is positioned to the upper right of the final "y".

**Kalley**®